

ZNIEFF de type II n° 6614-0000

Massif des Aspres

Modernisation de l'inventaire ZNIEFF

Zone Naturelle d'Intérêt Ecologique Faunistique et Floristique

Région Languedoc-Roussillon

Edition 2008 - 2010



Département(s) :
Pyrénées-Orientales

Maîtrise d'ouvrage

Secrétariat Scientifique et
Technique et Coordination
des données "Faune"



Conservatoire des Espaces Naturels
du Languedoc-Roussillon



Coordination des données
"Flore et Habitats Naturels"



avec le soutien financier de :



et la collaboration des porteurs de données et du CSRPN



1. Localisation et description générale

- Communes concernées par la ZNIEFF

Département des Pyrénées Orientales

Code INSEE	Nom de la commune	Surface absolue (ha)	Surface relative (%)
66029	CAIXAS	2802.0 ha	10.0 %
66153	PRUNET-ET-BELPUIG	2184.0 ha	8.0 %
66022	BOULE-D'AMONT	2345.0 ha	8.0 %
66126	OMS	1892.0 ha	7.0 %
66086	GLORIANES	1883.0 ha	7.0 %
66018	LA BASTIDE	1307.0 ha	5.0 %
66032	CALMEILLES	1347.0 ha	5.0 %
66044	CASTELNOU	1571.0 ha	5.0 %
66183	SAINT-MARSAL	1558.0 ha	5.0 %
66199	TAILLET	1022.0 ha	4.0 %
66033	CAMELAS	897.0 ha	3.0 %
66099	LLAURO	825.0 ha	3.0 %
66112	MONTAURIOL	962.0 ha	3.0 %
66233	VIVES	540.0 ha	2.0 %
66203	TAULIS	623.0 ha	2.0 %
66185	SAINT-MICHEL-DE-LLOTES	700.0 ha	2.0 %
66160	REYNES	612.0 ha	2.0 %
66165	RODES	489.0 ha	2.0 %
66113	MONTBOLO	710.0 ha	2.0 %
66079	FINESTRET	474.0 ha	2.0 %
66023	BOULETERNERE	681.0 ha	2.0 %
66040	CASEFABRE	713.0 ha	2.0 %
66013	BAILLESTAVY	641.0 ha	2.0 %
66211	TORDERES	496.0 ha	2.0 %
66055	CORBERE	390.0 ha	1.0 %
66170	SAINTE-COLOMBE-DE-LA-COMMANDERIE	209.0 ha	1.0 %
66049	CERET	354.0 ha	1.0 %
66089	JOCH	200.0 ha	1.0 %



Massif des Aspres

texte à venir

- Description du Paysage (Atlas des paysages du Languedoc-Roussillon)

La montagne

Nom de l'unité paysagère	Surface absolue (ha)	Surface relative (%)
<i>Les massifs du Canigou et du Puigmal</i>	122.0 ha	0 %
<i>Le Vallespir</i>	173.0 ha	1 %

La plaine du Roussillon

Nom de l'unité paysagère	Surface absolue (ha)	Surface relative (%)
<i>L'Aspre viticole</i>	748.0 ha	3 %
<i>Le Riberal</i>	996.0 ha	3 %

Les contreforts de la montagne

Nom de l'unité paysagère	Surface absolue (ha)	Surface relative (%)
<i>La plaine de Céret aux portes du Vallespir</i>	304.0 ha	1 %
<i>La vallée-verger</i>	551.0 ha	2 %
<i>Le massif des Aspres</i>	25994.0 ha	90 %

- Occupation du sol (ocsol L-R)

Territoires artificialisés

Code du poste	Libellé du poste	Surface absolue (ha)	Surface relative (%)
111	Tissu urbain continu	3.0 ha	0 %
112	Tissu urbain discontinu	125.0 ha	0 %
113	Bâti diffus	145.0 ha	1 %
131	Extraction de matériaux	9.0 ha	0 %

Territoires agricoles

Code du poste	Libellé du poste	Surface absolue (ha)	Surface relative (%)
212	Terres arables autres que serres, rizières et zones à forte densité de serres	50.0 ha	0 %
221	Vignobles	360.0 ha	1 %
231	Prairies	6.0 ha	0 %
242	Systèmes cultureux et parcellaires complexes	26.0 ha	0 %

Forêts et milieux semi-naturels

Code du poste	Libellé du poste	Surface absolue (ha)	Surface relative (%)
311	Forêts de feuillus	12097.0 ha	42 %
312	Forêts de conifères	2516.0 ha	9 %
313	Forêts mélangées	1317.0 ha	5 %



Massif des Aspres

Forêts et milieux semi-naturels

Code du poste	Libellé du poste	Surface absolue (ha)	Surface relative (%)
321	Pelouses et pâturages naturels	771.0 ha	3 %
322	Landes subalpines	7.0 ha	0 %
323	Maquis et garrigues	2168.0 ha	8 %
324	Forêt et végétation arbustive en mutation	7727.0 ha	27 %
325	Landes	1487.0 ha	5 %
333	Végétation clairsemée	72.0 ha	0 %

2. Délimitation du périmètre

- Périmètres d'inventaire et périmètres réglementaires présents sur la ZNIEFF

Intersections avec des périmètres d'inventaires

Type	Intitulé du Périmètre	Code	Surface absolue (ha)	Surface relative (%)
ZNIEFF de type I	Grotte de Calmeilles	6614-5085	88 ha	0 %
ZNIEFF de type I	Massifs du Mont Hélène et du Montner	6614-5087	328 ha	1 %
ZNIEFF de type I	Crêtes de Camelas	6614-5088	54 ha	0 %
ZNIEFF de type I	Colline et grotte de Montou	6614-5089	75 ha	0 %
ZNIEFF de type I	Garrigues de Castelnou	6614-5092	1563 ha	5 %
ZICO	Massif du Canigou-Carença	LR11	607 ha	2 %

Intersections avec des périmètres réglementaires

Type	Intitulé du Périmètre	Code	Surface absolue (ha)	Surface relative (%)
SAGE	SAGE Tech-Albères	sage_04	5504 ha	19 %
SAGE	SAGE Aquifère multicouche du Roussillon	sage_08	665 ha	2 %
SCOT	Littoral sud des Pyrénées-Orientales	scot_01	684 ha	2 %
SCOT	Plaine du Roussillon	scot_09	19381 ha	67 %
SITE CLASSE	Abords du Prieuré de Serrabone	SI00000469	503 ha	2 %

texte à venir

3. Description du fonctionnement écologique

- Etage de végétation : non mentionné

- Espèces végétales déterminantes et remarquables



Massif des Aspres

- Espèces végétales déterminantes et remarquables

Végétaux vasculaires

Nom scientifique	Nom vernaculaire	Déterminance
<i>Achillea chamaemelifolia</i> Pourr.	Achillée à feuilles de Camomille	stricte
<i>Agrostemma githago</i> L.	Nielle des blés	à critères
<i>Anacyclus valentinus</i> L.	Anacycle de Valence	à critères
<i>Andropogon distachyos</i> L.	Andropogon à deux épis	stricte
<i>Andryala ragusina</i> L.	Andryale de Raguse	stricte
<i>Brassica montana</i> Pourr.	Chou des montagnes	stricte
<i>Briza minor</i> L.	Petite amourette	stricte
<i>Bromus pannonicus</i> Kumm. & Sendtn.	Brome de Pannonie	remarquable
<i>Bupleurum ranunculoides</i> L. subsp. <i>telonense</i> (Gren. ex Timb.-Lagr.) Bonnier	Buplèvre de Toulon	remarquable
<i>Campanula hispanica</i> Willk.	Campanule d'Espagne	stricte
<i>Cheilanthes maderensis</i> Lowe	Cheilanthes de Madère	stricte
<i>Cheirolophus intybaceus</i> (Lam.) Dostál	Centaurée fausse-chicorée	stricte
<i>Cirsium echinatum</i> (Desf.) DC.	Cirse épineux	stricte
<i>Cistus ladanifer</i> L.	Ciste à gomme	stricte
<i>Cytisus arboreus</i> (Desf.) DC. subsp. <i>catalaunicus</i> (Webb) Maire	Cytise de Catalogne	stricte
<i>Epipactis parviflora</i> (A.Niesch. & C.Niesch.) E.Klein	Epipactis à petites fleurs	stricte
<i>Erodium crispum</i> Lapeyr.	Erodium crépu	stricte
<i>Erodium foetidum</i> (L.) L'Her.	Erodium fétide	stricte
<i>Erysimum nevadense</i> Reut.	Velar du Néveda	stricte
<i>Euphorbia flavicoma</i> DC. subsp. <i>mariolensis</i> (Rouy) O. Bolos & Vigo	Euphorbe à têtes jaune d'or	stricte
<i>Festuca lambinonii</i> Kerguélen	Fétuque de Lambinon	remarquable
<i>Gagea granatelli</i> (Parl.) Parl.	Gagée de Granatelli	remarquable
<i>Hippocrepis ciliata</i> Willd.	Hippocrépide ciliée	remarquable
<i>Jasione crispa</i> (Pourr.) Samp. subsp. <i>crispa</i>	Jasione crépue	remarquable
<i>Lactuca tenerima</i> Pourr.	Laitue délicate	stricte
<i>Lamium flexuosum</i> Ten.	Lamier flexueux	stricte
<i>Lathyrus saxatilis</i> (Vent.) Vis.	Gesse des rochers	remarquable
<i>Lotus delortii</i> Timb.-Lagr. ex F.W.Schultz	Lotier de Delort	remarquable
<i>Medicago suffruticosa</i> Ramond ex DC.	Luzerne sous-ligneuse	remarquable
<i>Odontites viscosus</i> (L.) Clairv.	Odontite visqueux	remarquable
<i>Ononis pubescens</i> L.	Bugrane pubescent	stricte



Massif des Aspres

- Espèces végétales déterminantes et remarquables

Végétaux vasculaires

Nom scientifique	Nom vernaculaire	Déterminance
<i>Parietaria lusitanica</i> L.	Pariétaire du Portugal	remarquable
<i>Romulea ramiflora</i> Ten.	Romulée ramifiée	remarquable
<i>Sarcocapnos enneaphylla</i> (L.) DC.	Fumeterre à neuf folioles	stricte
<i>Saxifraga rotundifolia</i> L.	Saxifrage à feuilles rondes	remarquable
<i>Scorzonera crispatula</i> (Boiss.) Boiss.	Scorsonère à feuilles crispées	stricte
<i>Silene nemoralis</i> Waldst. & Kit.	Silène des forêts	stricte
<i>Taraxacum serotinum</i> (Waldst. & Kit.) Poir.	Pissenlit tardif	stricte
<i>Trifolium hirtum</i> All.	Trèfle hérissé	stricte
<i>Tripodion tetraphyllum</i> (L.) Fourr.	Anthyllide à quatre feuilles	remarquable
<i>Veronica urticifolia</i> Jacq.	Véronique à feuilles d'ortie	stricte

- Espèces animales déterminantes et remarquables

Amphibiens

Nom scientifique	Nom vernaculaire	Déterminance
<i>Triturus marmoratus</i>	Triton marbré	remarquable

Chiroptères

Nom scientifique	Nom vernaculaire	Déterminance
<i>Miniopterus schreibersii</i>	Minioptère de Schreibers	stricte
<i>Rhinolophus euryale</i>	Rhinolophe euryale	stricte
<i>Rhinolophus ferrumequinum</i>	Grand Rhinolophe	à critères

Coléoptères Carabidae

Nom scientifique	Nom vernaculaire	Déterminance
<i>Carabus rutilans</i>	-	remarquable

Coleoptères Tenebrionidae

Nom scientifique	Nom vernaculaire	Déterminance
<i>Probaticus laticollis</i>	-	remarquable
<i>Stenohelops pyrenaicus</i>	-	remarquable

Coléoptères Saproxylique

Nom scientifique	Nom vernaculaire	Déterminance
<i>Aesalus scarabaeoides</i>	-	stricte



Massif des Aspres

- Espèces animales déterminantes et remarquables

Lépidoptères

Nom scientifique	Nom vernaculaire	Déterminance
<i>Euphydryas aurinia</i>	Damier de la Succise	stricte
<i>Melitaea deione</i>	La Mélitée des Linaires	stricte

Mollusques

Nom scientifique	Nom vernaculaire	Déterminance
<i>Norelona pyrenaica</i>	-	stricte

Odonates

Nom scientifique	Nom vernaculaire	Déterminance
<i>Calopteryx haemorrhoidalis</i>	-	remarquable

Oiseaux

Nom scientifique	Nom vernaculaire	Déterminance
<i>Anthus campestris</i>	Pipit rousseline	remarquable
<i>Aquila chrysaetos</i>	Aigle royal	stricte
<i>Athene noctua</i>	Chevêche d'Athéna	remarquable
<i>Bubo bubo</i>	Grand-duc d'Europe	à critères
<i>Circaetus gallicus</i>	Circaète Jean-le-Blanc	à critères
<i>Circus pygargus</i>	Busard cendré	remarquable
<i>Clamator glandarius</i>	Coucou geai	remarquable
<i>Emberiza hortulana</i>	Bruant ortolan	à critères
<i>Falco peregrinus</i>	Faucon pèlerin	stricte
<i>Galerida theklae</i>	Cochevis de Thékla	à critères
<i>Lanius meridionalis</i>	Pie-grièche méridionale	à critères
<i>Lanius senator</i>	Pie-grièche à tête rousse	à critères
<i>Merops apiaster</i>	Guêpier d'Europe	remarquable
<i>Oenanthe hispanica</i>	Traquet oreillard	stricte
<i>Sylvia conspicillata</i>	Fauvette à lunettes	à critères
<i>Upupa epops</i>	Huppe fasciée	remarquable

Orthoptères (criquets et sauterelles)

Nom scientifique	Nom vernaculaire	Déterminance
<i>Antaxius hispanicus</i>	-	stricte
<i>Chorthippus binotatus saulcyi</i>	-	stricte
<i>Cophopodisma pyrenaica</i>	-	stricte



- Espèces animales déterminantes et remarquables

Orthoptères (criquets et sauterelles)

Nom scientifique	Nom vernaculaire	Déterminance
<i>Gomphoceridius brevipennis</i>	-	stricte
<i>Omocestus antigai</i>	-	stricte
<i>Paracaloptenus bolivari</i>	-	stricte

Reptiles

Nom scientifique	Nom vernaculaire	Déterminance
<i>Mauremys leprosa</i>	Emyde lépreuse	stricte
<i>Psammmodromus algirus</i>	Psammodrome algire	remarquable
<i>Timon lepidus</i>	Lézard ocellé	stricte

texte à venir

4. Facteurs influençant l'évolution de la ZNIEFF

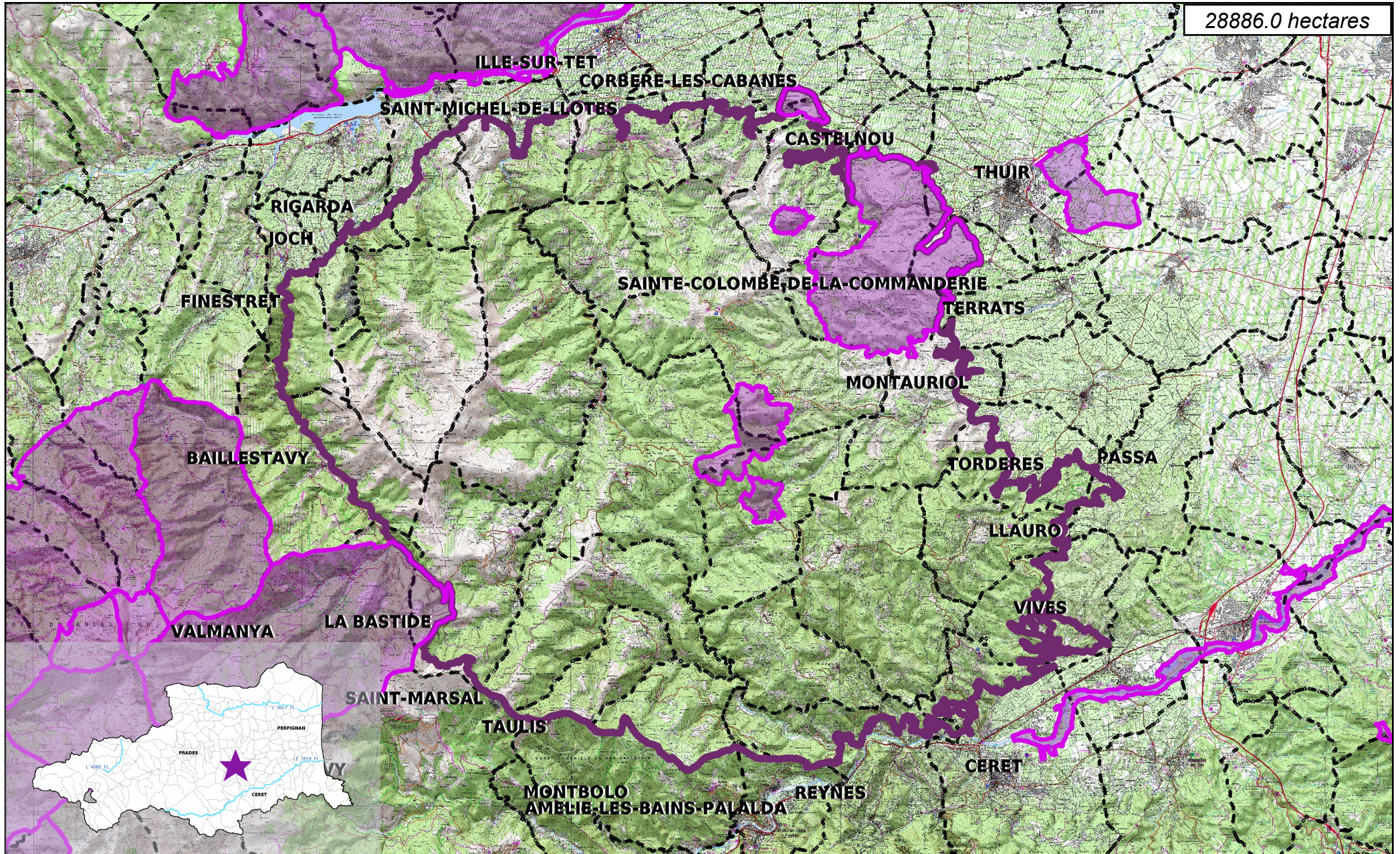
texte à venir

5. Sources documentaires et bibliographie

texte à venir

Massif des Aspres

28886.0 hectares





6. Sources des données naturalistes : liste des porteurs de données

ABELA Aude	Groupe de Recherche et de Protection des Libellules " Sympetrum "
Association Caracole	Groupe de Recherche et d'Information sur les Vertébrés et leur Environnement
Association Charles Flahaut	Groupe Ornithologique du Roussillon
Association Communale de Chasse Agréée de Mantet	Institut Méditerranéen d'Ecologie et de Paléoécologie
Association Communale de Chasse Agréée de Py	Institut National de Recherche Agronomique
Association de Pêche et de Protection des Milieux Aquatiques "La Gauloise"	Inventaire des Coléoptères des Alpes-de-Haute-Provence
Association des Naturalistes d'Ariège	La belle Verte
Association Gestionnaire de la réserve naturelle de la vallée d'Eyne	La Cistude
Association Gestionnaire de la Réserve Naturelle de Nohèdes (AGRNN)	La Découverte
Association gestionnaire de la Réserve Naturelle de Py	La Fario
Association les Amis de la Massane, gestionnaire de la Réserve de Forêt de la Massane	Ligue pour la Protection des Oiseaux de l'Aude
Association les taïchous	Ligue pour la Protection des Oiseaux de l'Hérault
Association Lozérienne d'Etude et de Protection de l'Environnement	Ligue pour la Protection des Oiseaux "Grands Causses"
Association pour la Caractérisation et l'Etude des Entomocénoses	Méandre
Association pour la Connaissance et la Conservation des Milieux Naturels	Muséum d'Histoire Naturelle de Nantes
Association Roussillonnaise d'Entomologie	Muséum National d'Histoire Naturelle - Département Systématique et Evolution - Entomologie
Association Saint-Gely Nature	Myotis
Association Tarnaise d'Etudes Karstiques	Naturellement votre
Aude Nature	Observatoire des Galliformes de Montagne
Biotope	Observatoire d'Océanographie Biologique de Banyuls-sur-Mer - Laboratoire Arago (CNRS)
Cabinet Barbanson Environnement	Observatoire Naturaliste des Écosystèmes Méditerranéens
Centre de Biologie et de Gestion des Populations	Office National de la Chasse et de la Faune Sauvage - Délégation du Languedoc-Roussillon
Centre d'Ecologie Fonctionnelle et Evolutive - Laboratoire de Zoogéographie	Office National de la Chasse et de la Faune Sauvage (ONCFS), gestionnaire de la Réserve Naturelle de Jujols
Centre de coopération Internationale en Recherche Agronomique pour le Développement	Office National de l'Eau et des Milieux Aquatiques de la Lozère
Centre de Découverte du Scamandre	Office National de l'Eau et des Milieux Aquatiques de l'Aude
Centre d'Initiation à l'Ecologie Montagnarde "Les Isards"	Office National de l'Eau et des Milieux Aquatiques de l'Hérault
Centre National pour la Recherche Scientifique	Office National de l'Eau et des Milieux Aquatiques des Pyrénées Orientales
Centre Ornithologique du Gard	Office National de l'Eau et des Milieux Aquatiques du Gard
Centre Ornithologique Rhône-Alpes Ardèche	Office National de l'Eau et des Milieux Aquatiques du Languedoc-Roussillon
Centre Permanent d'Initiatives pour l'Environnement du Pays Narbonnais	Office National des Forêts - Cellule d'Etudes Entomologiques
Collectif d'Associations pour la Défense du Bois des Lens	Office National des Forêts - Délégation Territoriale Méditerranéenne
Commune d'Argeles-sur-Mer, gestionnaire de la Réserve Naturelle du Mas-Larriu	Office Pour les Insectes et leur Environnement
Commune de Mantet, gestionnaire de la Réserve Naturelle de Mantet	Office Pour les Insectes et leur Environnement du Languedoc-Roussillon
Commune de Prats de Mollo la Preste, gestionnaire de la Réserve Naturelle de Prats	Parc National des Cévennes
Confédération des Réserves Naturelles Catalanes	PNR du Haut Languedoc
Conservatoire Botanique National Méditerranéen de Porquerolles	Réserve Naturelle de Nyer
Conservatoire des Espaces Naturels du Languedoc-Roussillon	Réserve Naturelle de Roquehaute
Conservatoire des Sites Lozériens	Rutilans
Echos Nature	Salsepareille
Ecole Pratique des Hautes Etudes	Société Civile Forestière (SCF) "Ecoreuil de Py et de Rotja"
Ecole supérieure d'Agriculture de Purpan	Société d'Etude des Sciences Naturelles de Nîmes et du Gard
Ecologistes de l'Euzière	Société Entomologique de France
Entente Interdépartementale pour la Démoustication	Société Entomologique du Languedoc
Espace Nature Environnement	Société Entomologique du Nord de la France
Etudes naturalistes	Société Française d'Orchidophilie
Fédération Aude Claire	Société Française d'Orchidophilie du Languedoc
Fédérations Départementales des Associations Agréées de Pêche et de Protection des Milieux Aquatiques	Société Française pour l'Etude et la Protection des Mammifères
Gard Nature	Spéléologues Anonymes
Goupil Connexion	Station Biologique de la Tour du Valat
Groupe Chiroptères de Midi Pyrénées	Syndicat Mixte pour la Protection et la Gestion de la Camargue Gardoise
Groupe Chiroptères de Provence	Zerynthia
Groupe Chiroptères du Languedoc - Roussillon	