

**POPULATION MUNICIPALE sans doubles comptes**

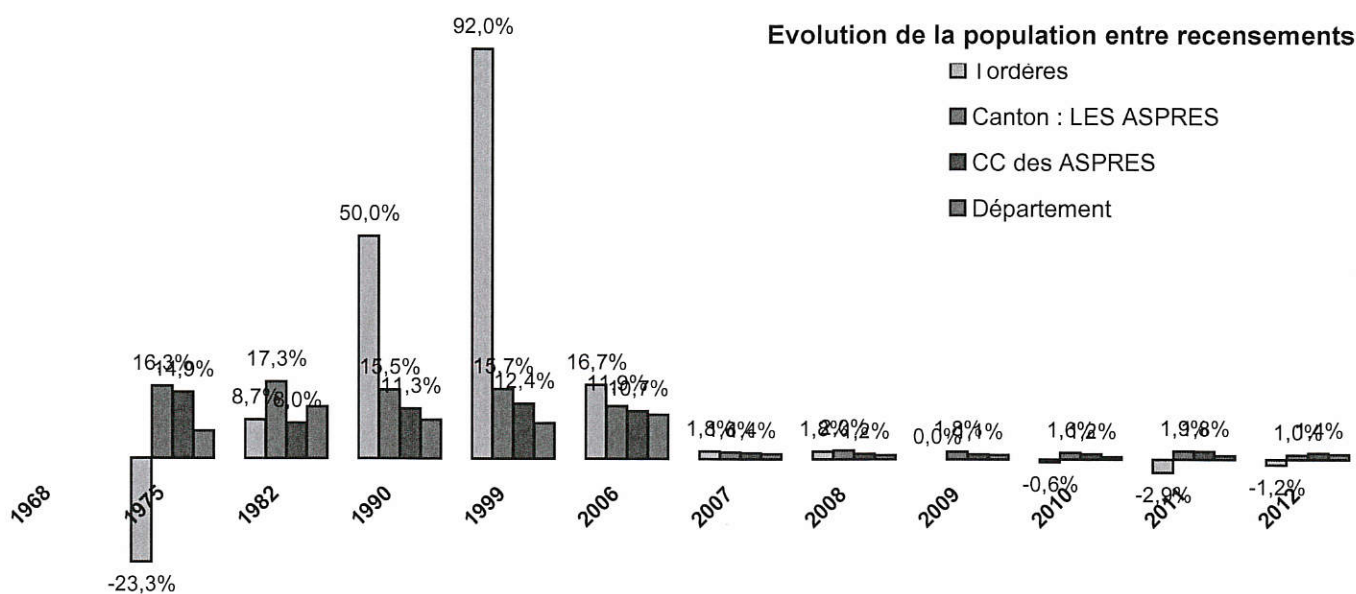
(source INSEE)

66211	<b>Tordères</b>	1968	1975	1982	1990	1999	2006	2007	2008	2009	2010	2011	2012
		60	46	50	75	144	168	171	174	174	173	168	166
			-14	4	25	69	24	3	3		-1	-5	-2
			-23,3%	8,7%	50,0%	92,0%	16,7%	1,8%	1,8%		-0,6%	-2,9%	-1,2%

<b>Canton : LES ASPRES</b>	1968	1975	1982	1990	1999	2006	2007	2008	2009	2010	2011	2012
	12761	14839	17405	20102	23264	26024	26428	26964	27439	27866	28395	28688
		2078	2566	2697	3162	2760	404	536	475	427	529	293
		16,3%	17,3%	15,5%	15,7%	11,9%	1,6%	2,0%	1,8%	1,6%	1,9%	1,0%

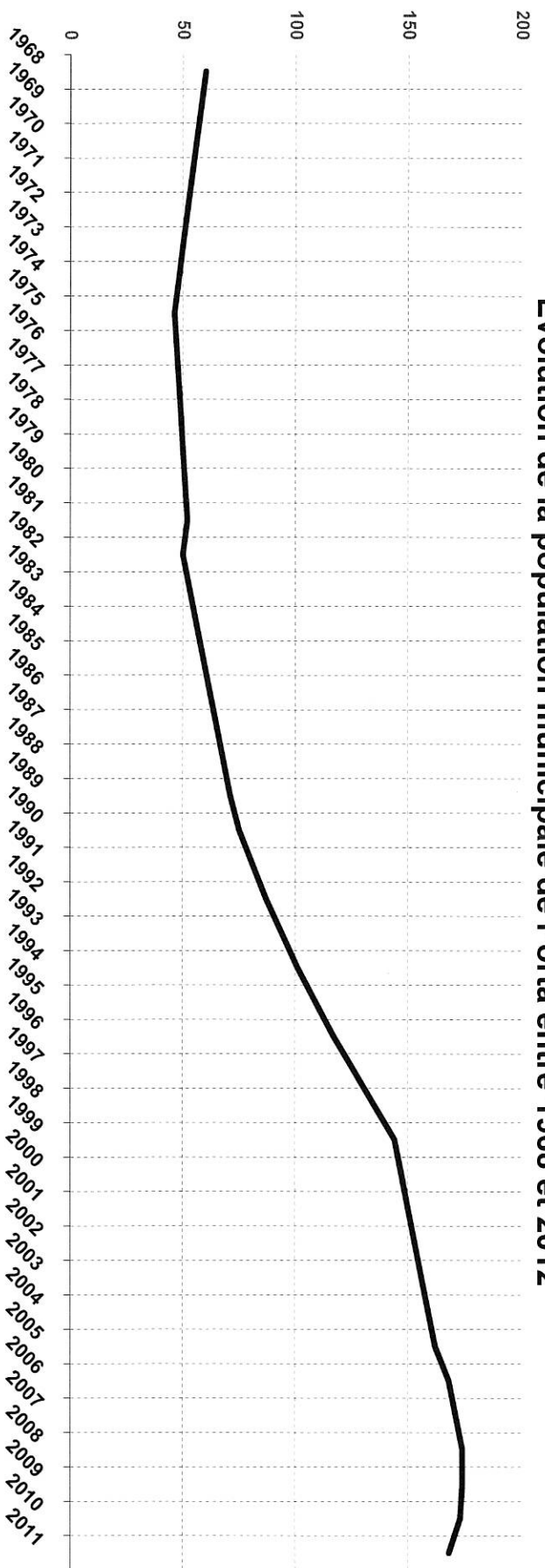
<b>CC des ASPRES</b>	1968	1975	1982	1990	1999	2006	2007	2008	2009	2010	2011	2012
	10366	11908	12859	14309	16081	17808	18062	18282	18492	18721	19066	19340
		1542	951	1450	1772	1727	254	220	210	229	345	274
		14,9%	8,0%	11,3%	12,4%	10,7%	1,4%	1,2%	1,1%	1,2%	1,8%	1,4%

<b>Département</b>	1968	1975	1982	1990	1999	2006	2007	2008	2009	2010	2011	2012
	281976	299506	334557	363796	392930	432116	437157	441387	445890	448543	452530	457793
		17530	35051	29239	29134	39186	5041	4230	4503	2653	3987	5263
		6,2%	11,7%	8,7%	8,0%	10,0%	1,2%	1,0%	1,0%	0,6%	0,9%	1,2%

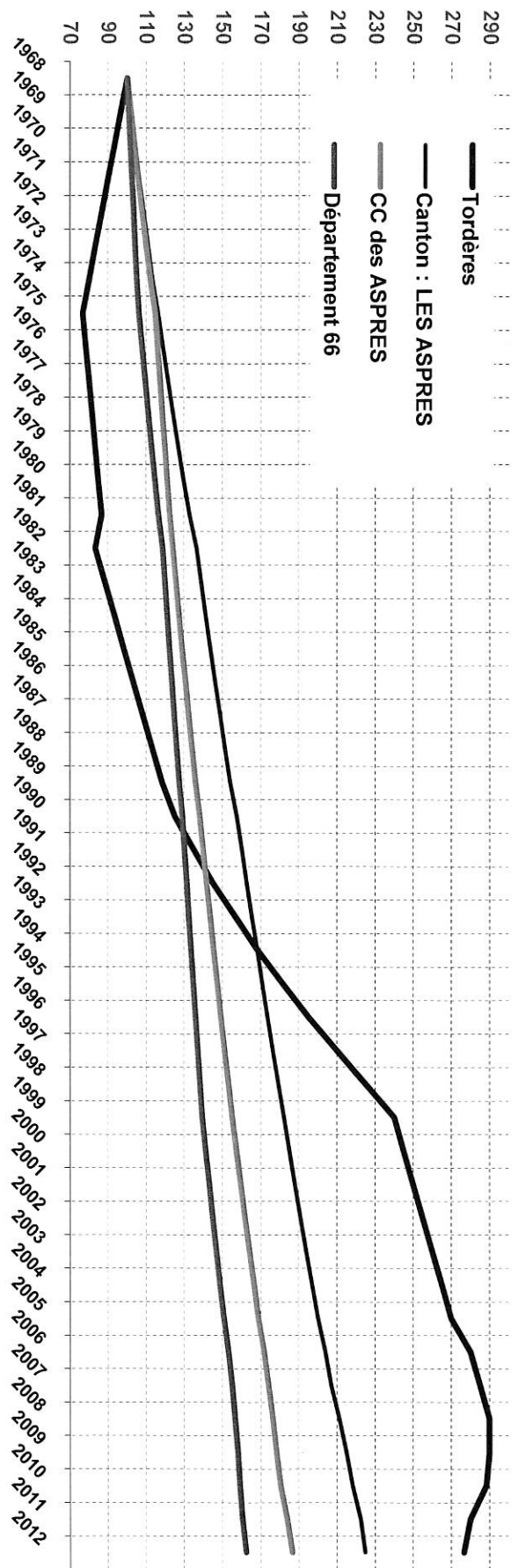


Après avoir progressé entre 1982 et 2010, la population de la commune a tendance à baisser depuis, dans des proportions plus fortes que celles du canton et de la CC.

### Evolution de la population municipale de Porta entre 1968 et 2012



### Evolution comparée de la population de Porta. Indice 100 en 1968.



# Pyramides des âges 2009

## Tordères

Âges	Femmes	Hommes	% F Tordères	% H Tordères
0-4	1	8	1,11%	9,52%
5-9	6	5	6,67%	5,95%
10-14	10	8	11,11%	9,52%
15-19	11	8	12,22%	9,52%
20-24	2	2	2,22%	2,38%
25-29	3	3	3,33%	3,57%
30-34	2	3	2,22%	3,57%
35-39	10	5	11,11%	5,95%
40-44	7	6	7,78%	7,14%
45-49	14	4	15,56%	4,76%
50-54	7	13	7,78%	15,48%
55-59	3	6	3,33%	7,14%
60-64	1	2	1,11%	2,38%
65-69	3	5	3,33%	5,95%
70-74	4	2	4,44%	2,38%
75-79	2	2	2,22%	2,38%
80-84	2	1	2,22%	1,19%
85-89	2	1	2,22%	1,19%
90-94				
95-99				
100+	90	84	100%	100%

174

## Canton : LES ASPRES

Âges	Femmes	Hommes	% F Canton : LES	% H Canton : LES
0-4	749	810	5,33%	6,05%
5-9	882	944	6,28%	7,05%
10-14	863	875	6,14%	6,53%
15-19	725	883	5,16%	6,59%
20-24	592	600	4,22%	4,48%
25-29	685	669	4,88%	4,99%
30-34	810	758	5,76%	5,66%
35-39	1048	967	7,46%	7,22%
40-44	1066	1008	7,59%	7,52%
45-49	1101	1013	7,84%	7,56%
50-54	885	930	6,30%	6,95%
55-59	952	848	6,78%	6,34%
60-64	934	910	6,65%	6,80%
65-69	724	632	5,16%	4,72%
70-74	604	553	4,30%	4,13%
75-79	565	468	4,02%	3,49%
80-84	459	315	3,27%	2,35%
85-89	273	165	1,94%	1,23%
90-94	92	30	0,65%	0,22%
95-99	32	14	0,23%	0,10%
100+	8	1	0,06%	0,01%
	14047	13392	100%	100%

27439

## Departement 66

Âges	Femmes	Hommes	% pop F Departement 66	% pop H Departement 66
0-4	11623	12137	4,96%	5,73%
5-9	12578	13035	5,37%	6,16%
10-14	12493	13335	5,33%	6,30%
15-19	11858	13032	5,06%	6,16%
20-24	11471	11051	4,90%	5,22%
25-29	11784	11133	5,03%	5,26%
30-34	12528	11654	5,35%	5,51%
35-39	14937	13967	6,38%	6,60%
40-44	15670	14694	6,69%	6,94%
45-49	15543	14116	6,64%	6,67%
50-54	15051	13920	6,43%	6,58%
55-59	15802	13946	6,75%	6,59%
60-64	16098	14215	6,87%	6,72%
65-69	12260	10831	5,23%	5,12%
70-74	12242	10321	5,23%	4,88%
75-79	12161	9254	5,19%	4,37%
80-84	10114	6364	4,32%	3,01%
85-89	6727	3462	2,87%	1,64%
90-94	2305	918	0,98%	0,43%
95-99	867	223	0,37%	0,11%
100+	144	26	0,06%	0,01%
	234257	211633	100%	100%

445890

Les tranches d'âges de la commune sont peu significatives pour être comparées à celle du canton et du département.

Ages

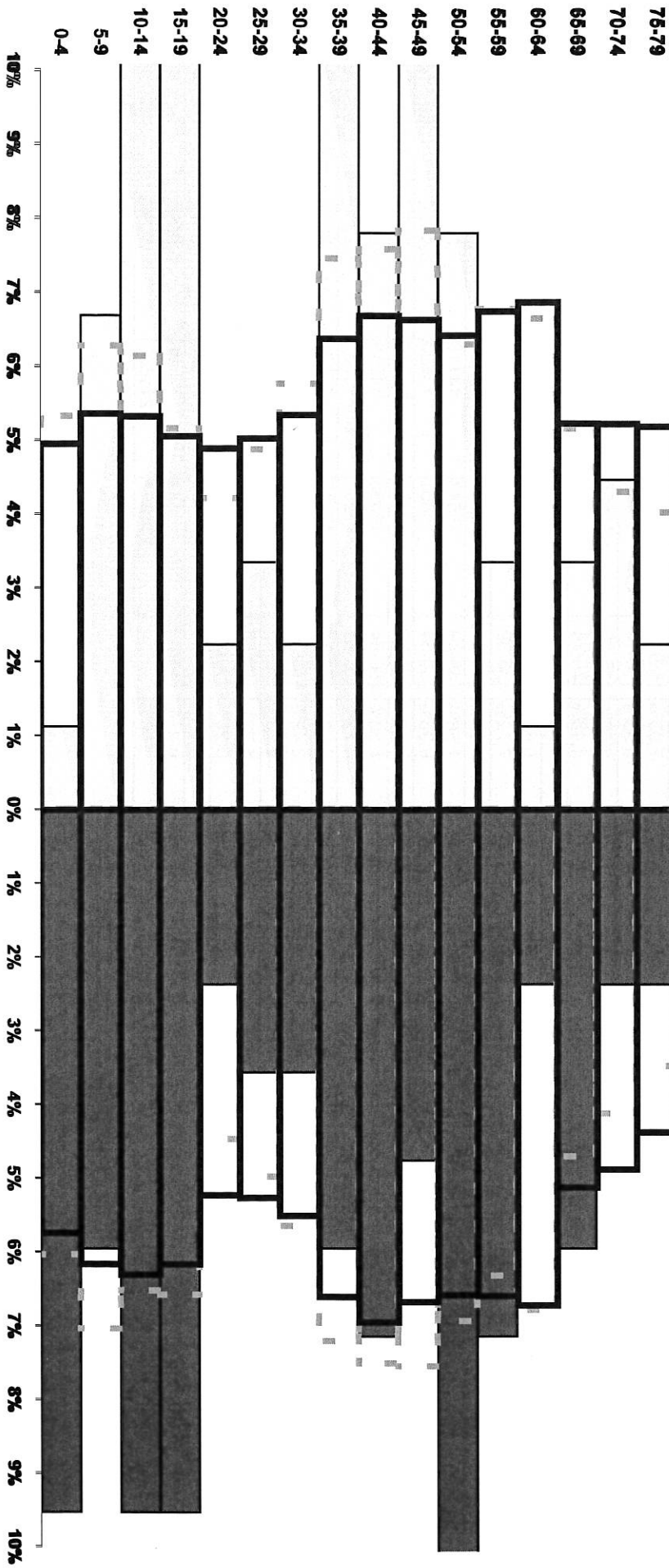
100%  
■ % H Tordères  
95-99

□ % F Tordères

Canton Les ASPRES

Département 66

INSEE 2009



ETAT CIVIL DE 1990 A 2012

66211 Tordères						
an	Nombres			Cumuls		
	Naiss	Décès	Solde	Naiss.	Décès	Solde
1990						
1991	1		1	1	1	1
1992	1		1	2	2	2
1993	1		1	3	3	3
1994				3	3	3
1995	1		1	4	4	4
1996	1	3	-2	5	3	2
1997	3		3	8	3	5
1998	2	2		10	5	5
1999	1		1	11	5	6
2000	2		2	13	5	8
2001	6	1	5	19	6	13
2002				19	6	13
2003				19	6	13
2004	2	2		21	8	13
2005	2		2	23	8	15
2006	1	1		24	9	15
2007	1			25	9	15
2008	1		1	26	9	16
2009	2	1	1	28	10	17
2010				26	9	16
2011	2	1	1	28	10	17
2012	2	1	1	30	11	18

Canton : LES ASPRES						
Naiss	Nombres			Cumuls		
	décès	solde	Naiss.	Décès	Solde	
214	217	-3	214	217	-3	
258	210	48	472	427	45	
238	208	30	710	635	75	
235	201	34	945	836	109	
201	207	-6	1146	1043	103	
226	222	4	1372	1265	107	
250	236	14	1622	1501	121	
234	227	7	1856	1728	128	
253	223	30	2109	1951	158	
220	223	-3	2329	2174	155	
244	193	51	2573	2367	206	
287	301	-14	2860	2668	192	
266	211	55	3126	2879	247	
301	245	56	3427	3124	303	
274	207	67	3701	3331	370	
261	207	54	3962	3538	424	
276	227	43	4238	3765	467	
252	243	12	4490	4008	479	
322	235	87	4812	4243	566	
299	226	73	5111	4469	639	
283	235	48	5095	4478	614	
310	233	77	5122	4711	691	
352	252	100	5463	4963	791	

Département des P.O.						
Naiss	Nombres			Cumuls		
	décès	solde	Naiss.	Décès	Solde	
3947	4322	-375	3947	4322	-375	
3989	4402	-413	7936	8724	-788	
3973	4310	-337	11909	13034	-1125	
3912	4440	-528	15821	17474	-1653	
3807	4386	-579	19628	21860	-2232	
4069	4455	-386	23697	26315	-2618	
4111	4567	-456	27808	30882	-3074	
4026	4505	-479	31834	35387	-3553	
4112	4624	-512	35946	40011	-4065	
4010	4860	-850	39956	44871	-4915	
3925	4725	-800	43881	49596	-5715	
4492	4695	-203	48373	54291	-5918	
4457	4732	-275	52830	59023	-6193	
4456	4999	-543	57286	64022	-6736	
4320	4647	-327	61606	68669	-7063	
4563	4762	-199	66169	73431	-7262	
4779	4794	-19	70948	78225	-7281	
4638	4606	67	75586	82831	-7214	
4756	4889	-133	80342	87720	-7347	
4837	4911	-74	80423	87742	-7288	
4869	5062	-193	80455	92804	-7481	
4843	4966	-123	85185	97770	-7604	
4943	5248	-305	85366	103018	-7909	

Indices de vieillissement = 100 x nb de naissances / nb de décès.

273 naissances pour 100 décès entre 1990 et 2012

217 naissances pour 100 décès sur les 10 dernières années

267 naissances pour 100 décès sur les 5 dernières années

110 naissances pour 100 décès entre 1990 et 2012

127 naissances pour 100 décès sur les 10 dernières années

133 naissances pour 100 décès sur les 5 dernières années

83 naissances pour 100 décès entre 1990 et 2012

96 naissances pour 100 décès sur les 10 dernières années

97 naissances pour 100 décès sur les 5 dernières années

Les données de la commune sont peu significatives pour être comparées à celle du canton et du département

## Migrations domicile-travail

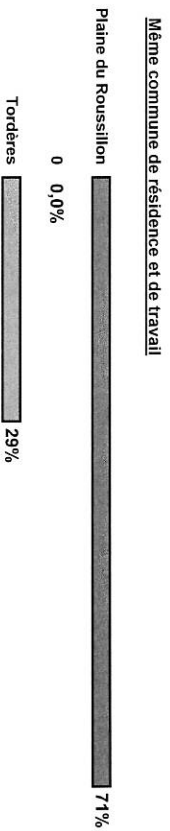
- les valeurs inférieures à 200 sont à interpréter avec précaution -

Plus de 70 % des actifs résidant sur la commune travaillent hors de la commune.

### Navettes domicile-travail au 01/01/2011

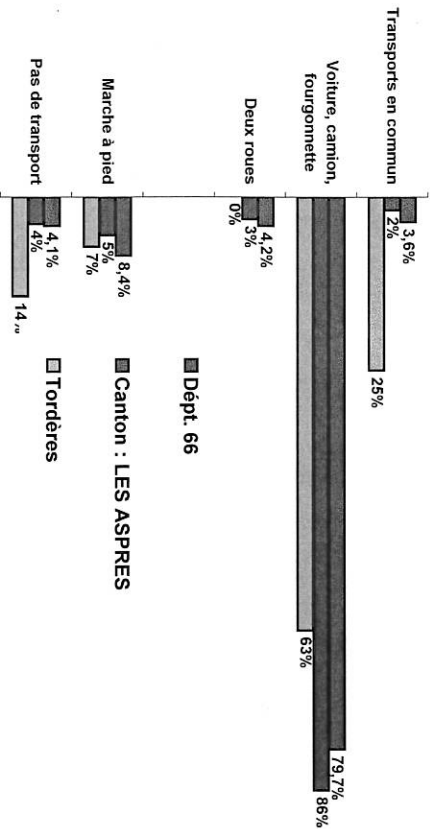
Lieu de travail		
Tordères	16	29%
Plaine du Roussillon	41	71,4%
	58	100%

Même commune de résidence et de travail	Flux
Canton : LES ASPRES	3004
CC des ASPRES	2285
Département	68705
total	11056
	7253
	154582



### Mode de transport

Au 01/01/2011		Canton : LES ASPRES		Dépt. 66	
Mode de transport	Tordères				
1 Pas de transport	8	432	4%	6392	4,1%
2 Marche à pied	4	614	5,5%	13028	8,4%
3 Deux roues		355	3,2%	6445	4,2%
4 Voiture, camion, fourgonnette	41	9594	85,6%	123166	79,7%
5 Transports en commun	4	209	1,9%	5551	3,6%
	58	11205	100%	154582	100%



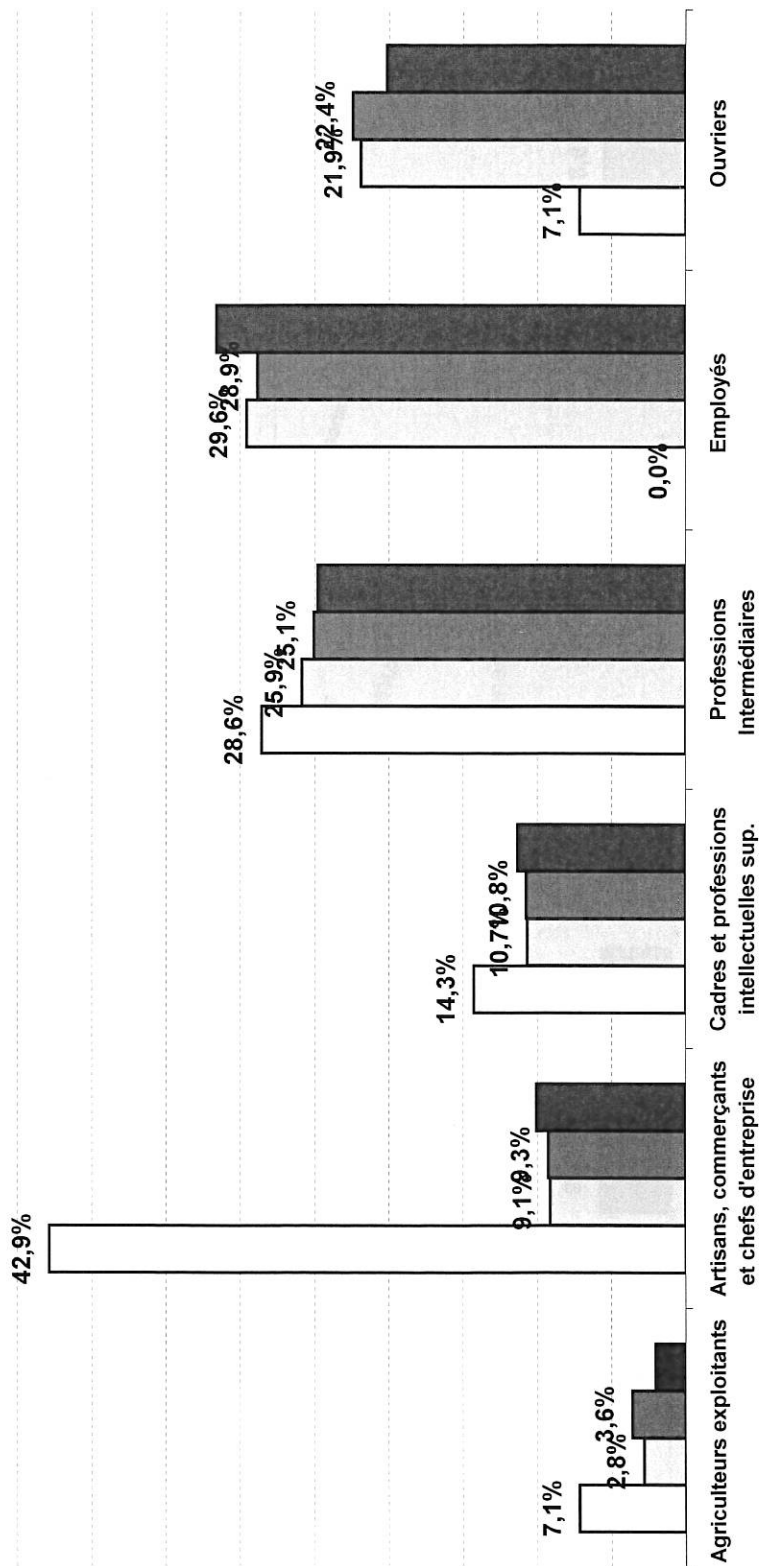
# Population de 5 ans et plus en 2011 par CSP

source INSEE - recensement 2011, enquête par échantillonnage.

- les valeurs inférieures à 200 sont à interpréter avec précaution -

	Tordères		Canton : LES ASPRES		CC des ASPRES		Département	
1 Agriculteurs exploitants	4	7,1%	317	2,8%	265	3,6%	3187	2,1%
2 Artisans, commerçants et chefs d'entreprise	25	42,9%	1024	9,1%	679	9,3%	15617	10,1%
3 Cadres et professions intellectuelles supérieures	8	14,3%	1196	10,7%	788	10,8%	17545	11,3%
4 Professions Intermédiaires	16	28,6%	2898	25,9%	1836	25,1%	38430	24,8%
5 Employés			3315	29,6%	2114	28,9%	48980	31,6%
6 Ouvriers	4	7,1%	2453	21,9%	1644	22,4%	31210	20,1%
	<b>58</b>		<b>11205</b>	<b>100%</b>	<b>7326</b>	<b>100%</b>	<b>154970</b>	<b>100,0%</b>

□ Tordères   □ Canton : LES ASPRES   ■ CC des ASPRES   ■ Département



# Foyers fiscaux en 2009

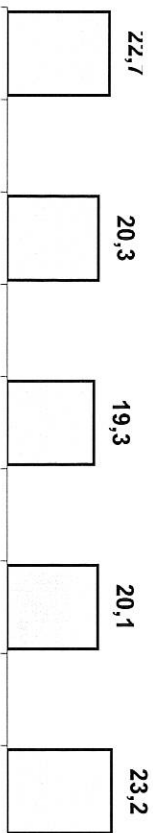
Hors données secrétisées (moins de 11 unités)

sources DGFIP / GEOKIT3

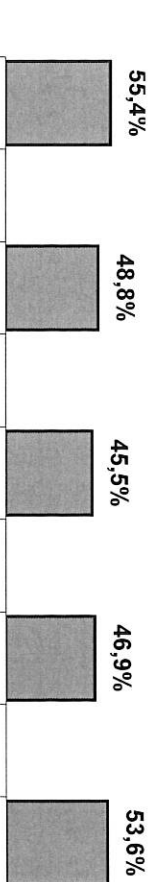
Montants en milliers d'euros													
Nb de foyers fiscaux	Revenu total des foyers fiscaux	Revenu moyen des foyers fiscaux	Nb de foyers fiscaux imposés	Revenu net imposable foyers fiscaux	% de foyers fiscaux imposés	Impôt total des foyers fiscaux	Impôt moyen des foyers fiscaux	Nb de traitements et salaires	Montant des traitements et salaires	Moyenne des traitements et salaires	Nombre de retraites et pensions	Montant des retraites et pensions	Moyenne des retraites et pensions

Tordères	83	1885	22,7	46	1497	55,4%	89,9	1,95	53	1269	23,9	26	467	18,0
CANTON : LES PYRENEES CATALANES	15647	317618	20,3	7643	241512	48,8%	11 092	1,45	9844	207714	21,1	5829	109801	18,8
Département 66	269152	5189990	19,3	122552	3885028	45,5%	215986	1,76	150925	2986799	19,8	110002	2077297	18,9
Région L-Roussillon	1536265	30939146	20,1	720999	23545609	46,9%	1326181	1,84	922718	19577596	21,2	576263	10859770	18,8
France entière	36404053	845681528	23,2	19494947	681869045	53,6%	45104989	2,31	23941358	601908051	25,1	12206325	237675946	19,5

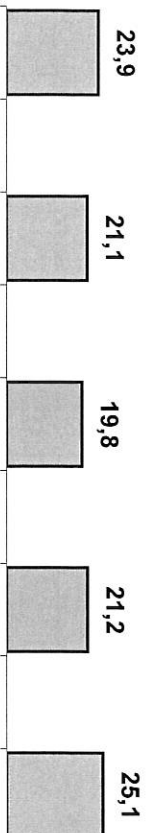
## Revenus moyens des foyers fiscaux (Keuros/an)



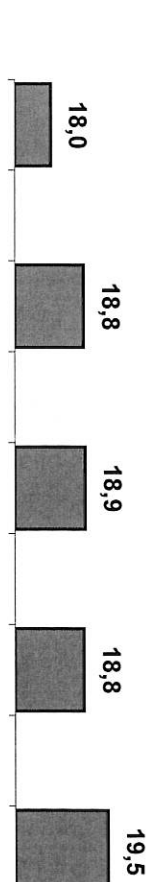
## % de foyers fiscaux imposés



## Moyenne des traitements et salaires



## Moyenne des retraites et pensions





LOGEMENTS AUTORISÉS (source SITADEL / GEOKIT)

66211	<b>Tordères</b>
-------	-----------------

<b>Cumuls Tordères</b>
----------------------------

**Canton : LES  
ASPRES**

**Département des  
P.O.**

	Collect	Individ	Total	Collect	Individ	Total	Collect	Individ	Total
1990		1	1		140	140	3661	3954	7615
1991		1	1	25	81	106	2440	2723	5163
1992		1	1		61	61	2095	2545	4640
1993		2	2		59	59	1958	2098	4056
1994		3	3	8	128	136	1081	2900	3981
1995		3	3	9	82	91	789	2572	3361
1996		1	1		71	71	910	2512	3422
1997		2	2	28	72	100	1251	2124	3375
1998		2	2	4	121	125	1019	3153	4172
1999		1	1	46	90	136	1096	2495	3591
2000		1	1	16	101	117	1114	2901	4015
2001		2	2	4	94	98	1276	2866	4142
2002		1	1	4	139	143	959	2936	3895
2003				14	152	166	1852	3157	5009
2004		1	1	38	163	201	1502	2813	4315
2005		2	2	137	208	345	2771	2755	5526
2006				107	149	256	2186	2873	5059
2007		2	2	35	127	162	4112	2435	6547
2008		1	1	39	286	325	3422	2584	6006
2009				9	128	137	2555	2461	5016
2010		1	1	42	118	160	1804	2901	4705
2011				49	115	176	1937	2514	4669
2012		2	2	28	91	119	2369	2556	4925
2013				87	5	92	2094	1676	3770
<b>TOTAL</b>		<b>30</b>	<b>30</b>	<b>729</b>	<b>2781</b>	<b>3522</b>	<b>46253</b>	<b>64504</b>	<b>110975</b>
				21%	79%		42%	58%	

**Moyennes annuelles :**

20 dernières années :

10 dernières années :

5 dernières années :

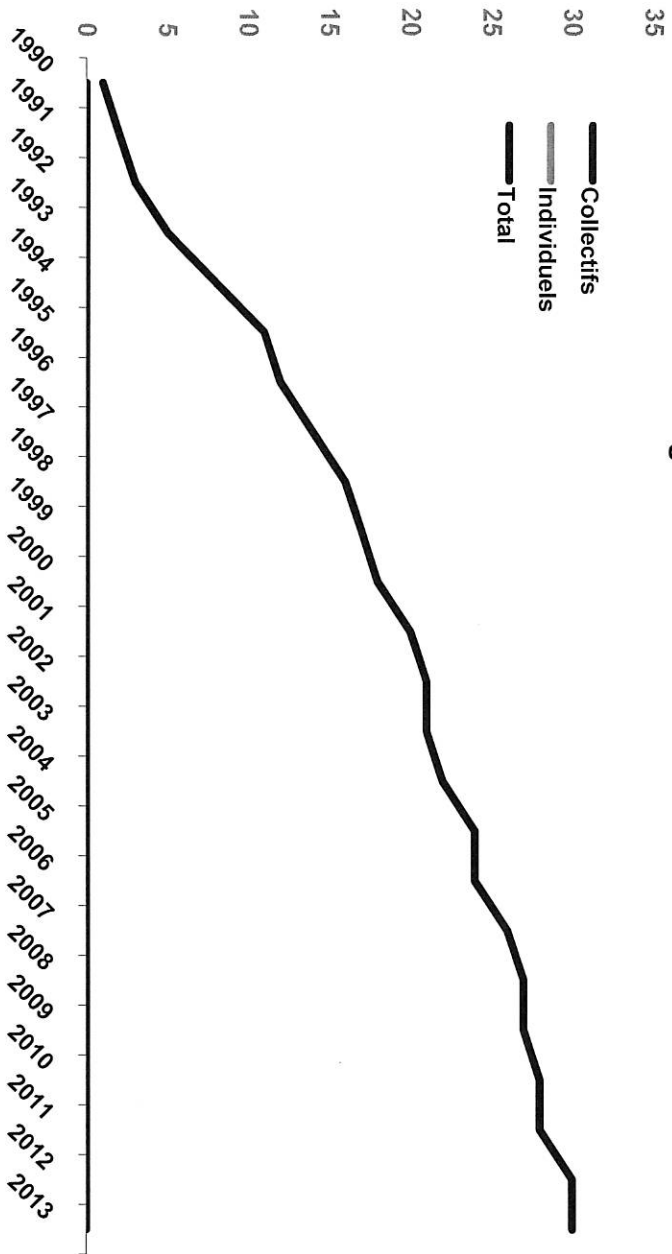
1
1
1

logements autorisés  
logements autorisés  
logements autorisés

156
205
183

4489
5178
5064

### Cumul des logements autorisés à de 1990 à 2013



## Les personnes par logements en 2010

source INSEE - recensement 2010, enquête par échantillonnage.  
- les valeurs inférieures à 200 sont à interpréter avec précaution -

Type de logement	Tordères	Canton : LES ASPRES	Département
1 Maison	161	24211	266985
2 Appartement	11	3483	85981
3 Logement-foyer		14	457
4 Chambre d'hôtel		3	99
5 Habitation de fortune		50	1108
6 Pièce indépendante (avant sa propre entrée)		11	362
	<b>172</b>	<b>27772</b>	<b>354992</b>

Statut d'occupation	Tordères	Canton : LES ASPRES	Département
10 Propriétaire	148	19515	229820
21 Locataire / sous-loc. logement loué vide non HLM	12	5088	81253
22 Locataire / sous-loc. logement loué vide HLM	0	2223	26308
23 Locataire / sous-loc. logement loué meublé ou chb hôtel	4	192	5995
30 Logé gratuitement	8	754	11616
	<b>172</b>	<b>27772</b>	<b>354992</b>

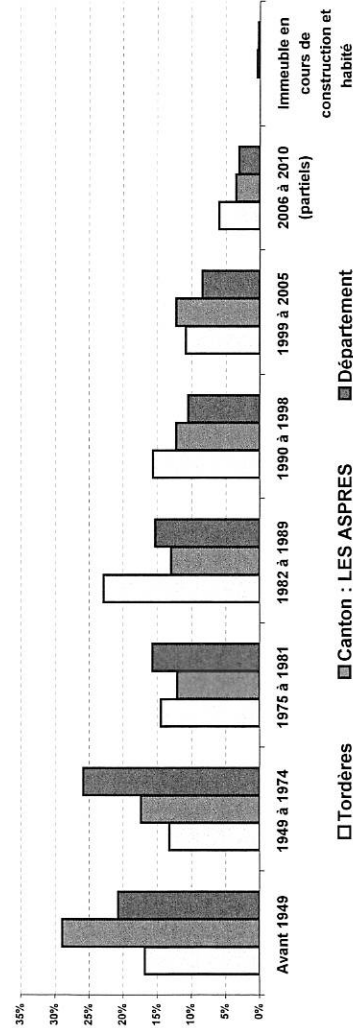
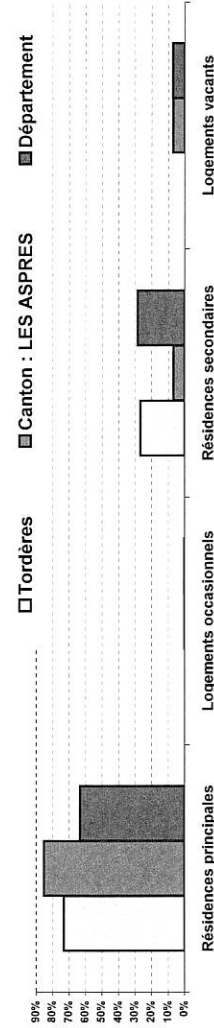
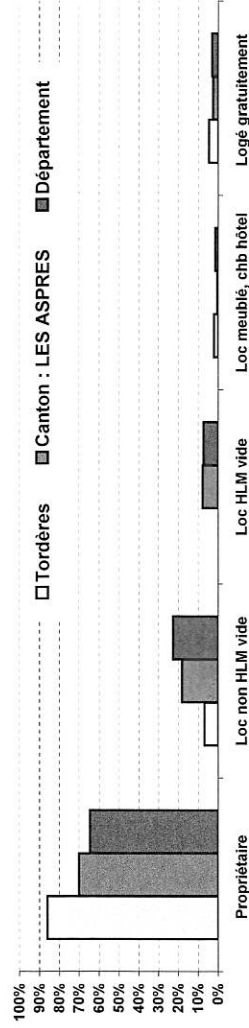
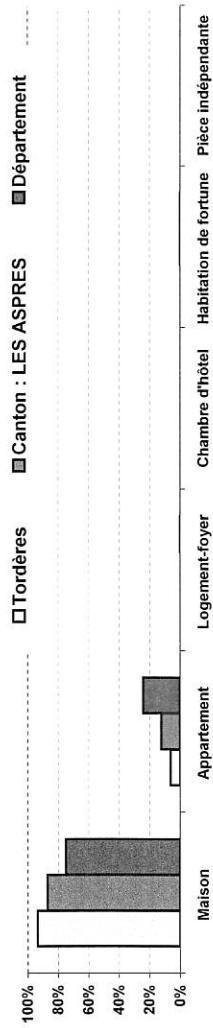
## Le parc de logements en 2010

SOURCES INSEE

Catégories	Tordères	Canton : LES ASPRES	Département
1 Résidences principales	61	11728	203421
2 Logements occasionnels		25	1459
3 Résidences secondaires	22	963	91728
4 Logements vacants		998	23928
<b>Ensemble</b>	<b>83</b>	<b>13714</b>	<b>320536</b>
Nb de personnes par résidences principales	2,9	2,4	2,2

## Période d'achèvement de la construction ou de l'immeuble. Données 2008 (variable supprimée en 2009)

Période	Tordères	Canton : LES ASPRES	Département
11 Avant 1949	14	3847	65637
12 De 1949 à 1974	11	2314	81793
13 De 1975 à 1981	12	1610	49733
14 De 1982 à 1989	19	1729	48326
15 De 1990 à 1998	13	1627	33245
21 De 1999 à 2005	9	1631	26694
28 De 2006 à 2010 - résultats partiels	5	468	9595
99 Immeuble en cours de construction et habité		55	807
	<b>83</b>	<b>13280</b>	<b>315831</b>

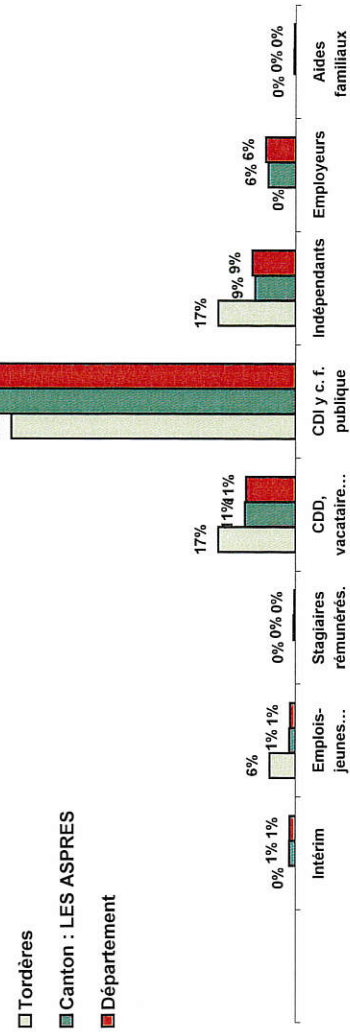
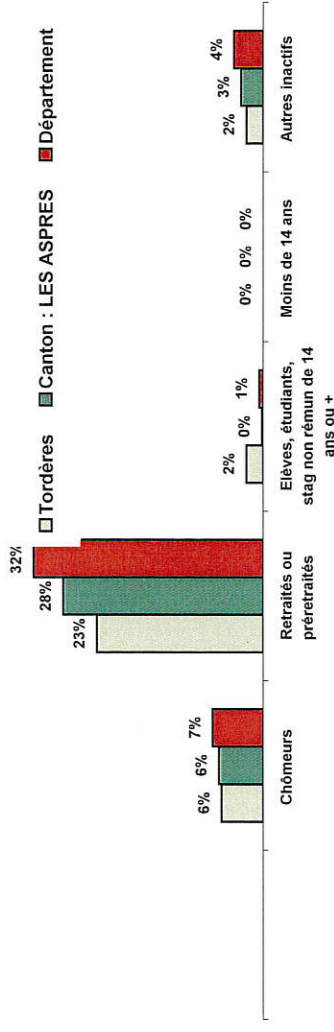


# La population estimée par types d'activités au 01/01/2010

source INSEE - recensement 2010, enquête par échantillonnage, individus de 5 ans et plus.

	Tordères	Canton : LES ASPRES	Département 66
11 Actifs avec emploi, apprentis ou stage rémunéré	114	17051	61%
12 Chômeurs	10	1720	6%
21 Retraités ou préretraités	40	7762	28%
22 Elèves, étudiants, stag non rémun de 14 ans ou +	4	53	0%
24 F ou H au foyer	4	329	1%
25 Autres inactifs	172	857	3%
	172	27772	100%
<b>Pop. avec emploi + chômeurs (11+12)</b>	<b>124</b>	<b>18771</b>	
% avec emploi, apprentis ou stag.	91,9%	90,8%	
% chômeurs	8,1%	9,2%	
		217988	
		88,5%	
		11,5%	

Conditions d'emploi (personne de référence du ménage)	Tordères	Canton : LES ASPRES	Département 66
11 En contrat d'apprentissage		209	2%
12 Agence d'intérim		151	1,4%
13 Emplois-jeunes, CES, CDQ	4	156	1,4%
14 Stagiaires rémunérés.		55	0,5%
15 CDD, contrat court, vacataire...	12	1209	11%
16 Salariés sans limite de durée	44	7602	69%
21 Non salariés : Indépendants	12	969	9%
22 Non salariés : Employeurs		658	6%
23 Non salariés : Aides familiaux		48	0,4%
	72	11056	100%
		154582	100%



# Recensements agricoles de 2000 et 2010

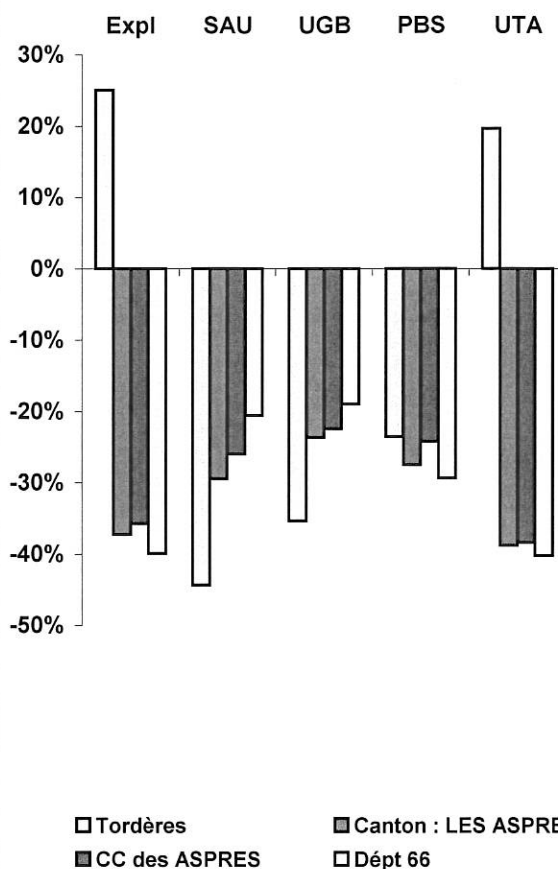
Source : AGRESTE - DRAAF Languedoc-Roussillon

Tordères	nb_expl	SAU_ha	nb_UGB	PBS_k€	nb_UTA
2000	4	509	58	381	6
2010	5	283	38	292	7
	1	-226	-21	-90	1
	25%	-44%	-35%	-24%	20%

Canton : LES ASPRES	nb_expl	SAU_ha	nb_UGB	PBS_k€	nb_UTA
2000	689	11028	1432	49687	1486
2010	432	7781	1093	36010	909
	-257	-3247	-339	-13677	-577
	-37%	-29%	-24%	-28%	-39%

CC des ASPRES	nb_expl	SAU_ha	nb_UGB	PBS_k€	nb_UTA
2000	523	8933	837	40036	1218
2010	336	6611	649	30336	750
	-187	-2322	-188	-9700	-467
	-36%	-26%	-22%	-24%	-38%

Dep. 66	nb_expl	SAU_ha	nb_UGB	PBS_k€	nb_UTA
2000	6902	92618	23747	373306	11760
2010	4146	73548	19233	263739	7026
	-2756	-19069	-4514	-109567	-4734
	-40%	-21%	-19%	-29%	-40%



**nb\_expl :**

Nombre d'exploitations agricoles : nombre total d'exploitations qui ont leur siège statistique sur la commune concernée. On appelle exploitation, toute unité économique qui participe à la production agricole, qui atteint une certaine dimension (1 hectare de superficie agricole utilisée ou 20 ares de cultures spécialisées ou 1 vache ou 6 brebis-mères ou une production supérieure à 5 veaux de batterie...) et qui a une gestion courante indépendante.

**SAU\_ha :**

**SAU : surface agricole utilisée** par les exploitations qui ont leur siège statistique sur la commune concernée. Ces exploitations peuvent utiliser des surfaces sur la commune mais aussi hors de la commune. L'ensemble des terres est ramené à la commune du siège statistique de l'exploitation.

**nb\_UGB :**

**UGB : unité gros bétail alimentation totale.** Unité employée pour pouvoir comparer ou agréger des effectifs animaux d'espèces ou de catégories différentes. On définit des équivalences basées sur les besoins alimentaires de ces animaux. Par définition, 1 vache de 600 kg produisant 3 000 litres de lait par an = 1,45 UGB ; 1 veau de boucherie = 0,6 UGB ; 1 truie = 2,1 UGB ; un poulet de chair = 0,011 UGB ; une poule pondeuse d'œufs de consommation = 0,014 ... Comme pour la SAU, toutes les UGB sont ramenées à la commune du siège statistique de l'exploitation.

**PBS\_k€ :**

**PBS : production brute standard.** Les surfaces agricoles et les cheptels sont valorisés, pour chaque exploitation, selon des coefficients permettant le calcul de la production brute standard (PBS). Ces coefficients résultent des valeurs moyennes calculées sur la période 2005 à 2009. La PBS décrit un potentiel de production des exploitations permettant de classer les exploitations selon leur dimension économique en "moyennes et grandes exploitations", quand elle est supérieure ou égale à 25 000 euros, en "grandes exploitations", quand elle est supérieure ou égale à 100 000 euros. La contribution de chaque surface ou cheptel à la production brute standard permet également de classer les exploitations selon leur spécialisation (orientation technico-économique - OTEX). Comme pour toutes les variables liées à l'exploitation, la PBS est ramenée à la commune du siège statistique de l'exploitation.

**nb\_UTA :**

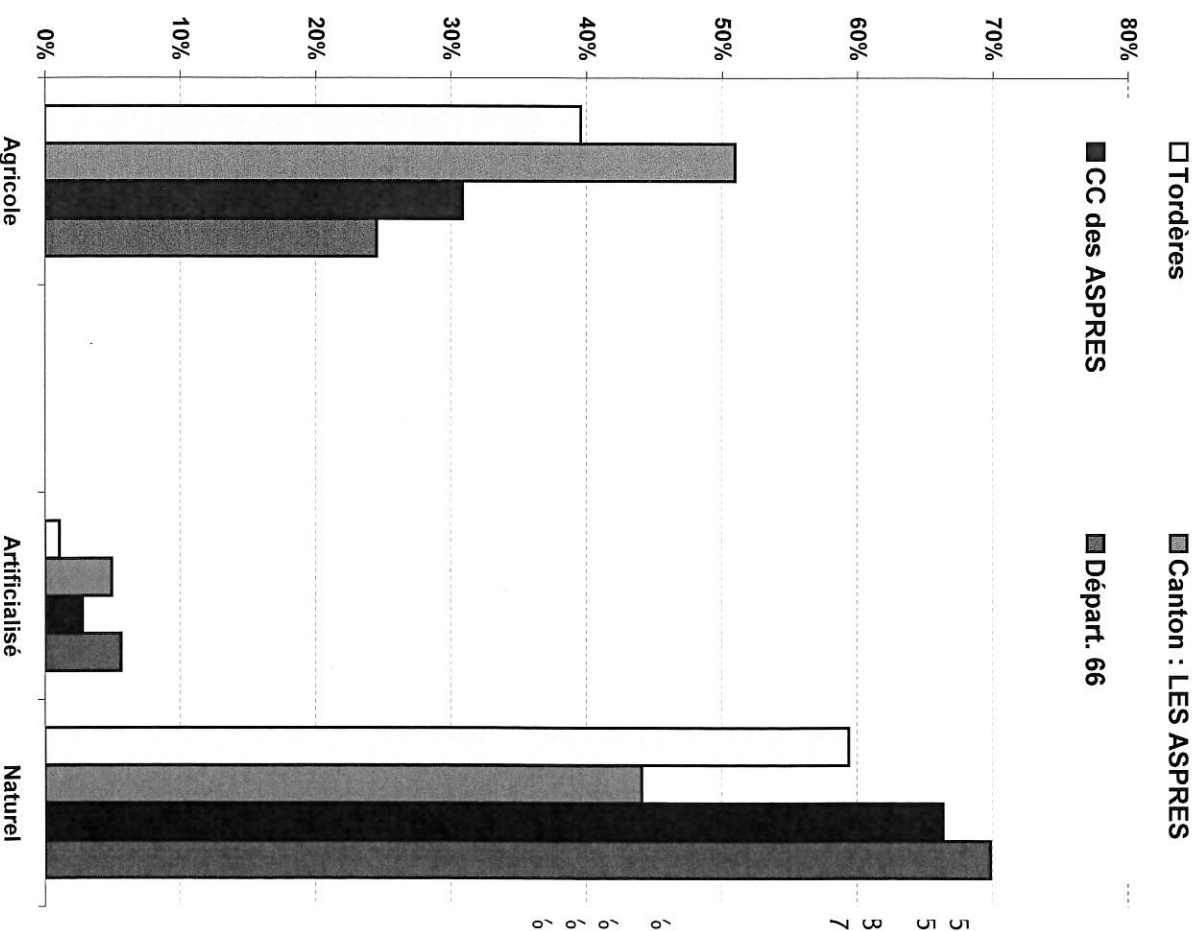
**UTA : unité de travail annuel.** Mesure du travail fourni par la main-d'œuvre. Une UTA correspond au travail d'une personne à plein temps pendant une année entière. Le travail fourni sur une exploitation agricole provient, d'une part de l'activité des personnes de la famille (chef compris), d'autre part de l'activité de la main-d'œuvre salariée (permanents, saisonniers, salariés des ETA et CUMA). Comme pour toutes les variables liées à l'exploitation, les UTA totales sont ramenées à la commune du siège statistique de l'exploitation.

Espaces agricoles : terres, prés, vergers et vignes  
 Espaces artificialisés : jardins, terrains à bâtir, terrains d'agrément chemin de fer et sols (hors voirie)  
 Espaces naturels : bois, landes, carrières, eaux

Les écarts de totaux entre 2009 et 2011 correspondent  
 aux nouveaux espaces non cadastrés (voiries...)

## Occupation du sol en 2011

		en hectares			
	Tordères	Espaces agricoles	Espaces artificialisés	Espaces naturels	Total
	01/01/2009	375	10	580	965
	01/01/2011	381	10	572	964
	Ecart	6	0	-8	-1
	Variation	1,72%	-0,36%	-1,35%	-0,15%
<b>Canton : LES ASPRES</b>					<b>Total</b>
	01/01/2009	12 721	1 216	11 035	24 972
	01/01/2011	12 735	1 235	11 016	24 986
	Ecart	14	19	-18	14
	Variation	0,11%	1,53%	-0,17%	0,06%
<b>CC des ASPRES</b>					<b>Total</b>
	01/01/2009	10 306	910	10 958	22 174
	01/01/2011	10 320	928	10 940	22 189
	Ecart	14	18	-17	14
	Variation	0,13%	1,98%	-0,16%	0,07%
<b>Départ. 66</b>					<b>Total</b>
	01/01/2009	97 777	21 850	277 631	397 258
	01/01/2011	97 405	22 385	277 438	397 227
	Ecart	-373	535	-193	-31
	Variation	-0,38%	2,45%	-0,07%	-0,01%



**Subdivisions fiscales publiques identifiées comme terrains à bâtir en 2011 (Majic3)**

INSEE	Commune	id parcelle	Section cadastrale	N° parcelle	Propriétaire	Surface en m2
-------	---------	-------------	--------------------	-------------	--------------	---------------

*Aucune parcelle publique à bâtir*

# Les établissements par tailles au 01/01/2013

source INSEE (établissements dont le siège social se trouve sur la commune)

	Tordères														
	0 salarié	1 à 2 salariés	3 à 5 salariés	6 à 9 salariés	10 à 19 salariés	20 à 49 salariés	50 à 99 salariés	100 à 199 salariés	200 à 249 salariés	250 à 499 salariés		500 à 999 salariés	1000 à 1999 salariés	2000 à 4999 salariés	
AZ Agriculture, sylviculture et pêche	6	1												7	37%
Industrie manufacturière, Industries extractives et autres	1													1	5%
FZ Construction	2													2	11%
Commerce de gros et de détail, transports, hébergement et restauration	5													5	26%
Activités spécialisées, scientifiques et techniques et activités de services	2													2	11%
MN administratifs et de soutien	1		1											2	11%
Administration publique, enseignement, santé humaine et action sociale															
OQ															
	17	1	1											19	100%
	89%	5%	5%												

Canton : LES ASPRES		1470	279	140	57	31	17	8	2	1	1	1	2006		
Département		25769	5593	2662	1204	797	481	169	71	17	25	6	4	3	36801
		70%	15%	7%	3,3%	2,2%	1,3%	0,5%	0,2%	0,0%	0,1%	0,0%	0,0%	0,0%	100%

## Les établissements par SECTEURS au 01/01/2013

	Tordères		Canton : LES ASPRES		Département	
0 Activités marchandes industrie, construction, commerce, services	11	58%	1284	64%	29150	79%
1 Secteur agricole	7	37%	647	32%	6322	17%
2 Collectivités territoriales	1	5,3%	36	1,8%	450	1,2%
3 Associations			35	1,7%	789	2,1%
4 Administration de l'Etat hors défense					26	0,1%
5 Administration hospitalière			1	0,0%	3	0,0%
6 Organismes de protection sociale					5	0,0%
7 Autres secteurs non marchand	19		3	0,1%	56	0,2%
			2006		36801	



## Les risques en 2006 (sources DDTM / SRE)

Inondation : T = rapides ou torrentielles

P = plaine semi-rapides

M = présence des 2 types de phénomènes

Rupture de barrage : ond = pas de population concernée par l'onde de submersion

	<b>Tordères</b>
Nombre	4
Dont forts	1
Dont très forts	
Inondation	T
Avalanches	Non
Mvts de terrains	Non
Incendie	Fort
Sismique	Faible
Transport matières dangereuses	Non
Rupture de barrage	Non
Submersion marime	
Tempête	Oui
Industriel	Non

## Arrêtés de catastrophes naturelles

Type de catastrophe	Début le	Fin le	Arrêté du	Sur le JO du
Tempête	06-nov-82	10-nov-82	18-nov-82	19-nov-82
Inondations et coulées de boue	15-déc-95	16-déc-95	18-mars-96	17-avr-96
Inondations et coulées de boue	12-nov-99	14-nov-99	29-nov-99	04-déc-99
Inondations et chocs mécaniques liés à l'action des vagues	24-janv-09	27-janv-09	28-janv-09	29-janv-09

## Les Equipements en 2010 (sources INSEE)

		Tordères	Nombre de types d'équipements par gammes		
	Types d'équipements	Equipements	3 de Proximité	0 Intermédiaire	1 Supérieure
D605	Santé et action sociale	Travail protégé			1
A406	Services aux particuliers	Entreprise générale du bâtiment	1		
A40A	Services aux particuliers	Maçon, Plâtrier peintre, Électricien	1		
A504	Services aux particuliers	Restaurant	1		
			3		1

### Les pôles de services (sens INSEE)

Une commune est considérée comme :

\* un **pôle de services de proximité** si elle possède au moins **12 types** d'équipements de proximité.

\* un **pôle de services intermédiaires** elle possède au moins **14 types** d'équipements intermédiaires.

\* un **pôle de services supérieurs** elle possède au moins **18 types** d'équipements supérieurs.

Types d'équipements	Proximités	Intermédiaires	Supérieures
Commerces			1
Enseignement	3		
Santé et action sociale			
Services aux particuliers			
Sports, loisirs et culture			
Transport & déplacement			
	3		1

**NB :** les multiples équipements de sports, loisirs et culture comptent pour un seul type.

## Les hôtels et campings en 2011 (sources INSEE)

	Tordères	Canton : LES ASPRES	Département
CPG11		2	200
CPGE11		98	35086
CPGEL11			6612
CPGEO11		98	28474
HC11		2	199
HCCH11		103	6012
HNC11			2
HNCCH11			131
HT11		2	201
HTCH11		103	6143